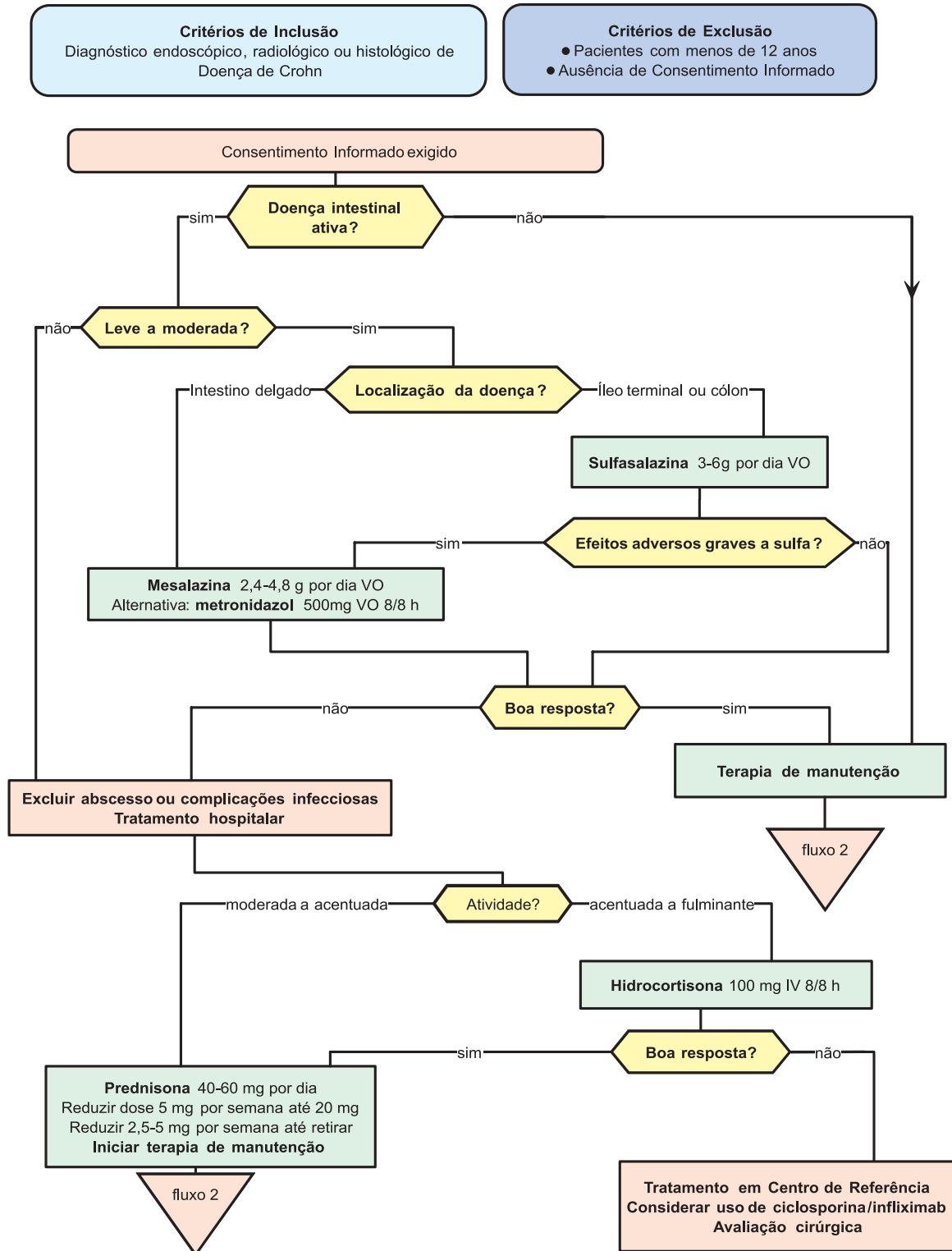


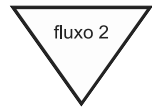
Fluxograma de Tratamento da Doença de Crohn - Fase Aguda

Sulfasalazina, Mesalazina, Metronidazol, Ciprofloxacina, Hidrocortisona, Prednisona, Azatioprina, 6-Mercaptopurina, Metotrexate, Ciclosporina, Infliximab, Talidomida



Fluxograma de Tratamento da Doença de Crohn - Fase de Manutenção

Sulfasalazina, Mesalazina, Metronidazol, Azatioprina, 6-Mercaptopurina, Metotrexate, Infiximab e Talidomida



Pacientes deverão ser avaliados por um especialista em gastroenterologia clínica - Consentimento Informado exigido

Tabagistas deverão ser encaminhados ao Programa Nacional de Controle do Tabagismo do Ministério da Saúde

